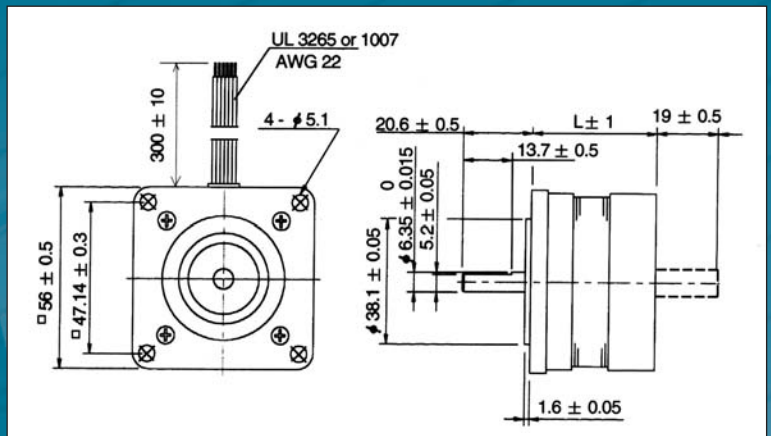
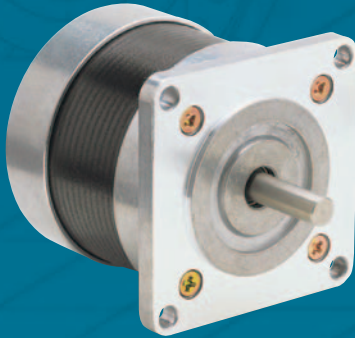


# MOTOR DE PASSO - SM1.8 - NEMA 23

## DIMENSIONAL



## ESPECIFICAÇÕES

MODELO	TENSÃO NOMINAL (V <sub>dc</sub> )	CORRENTE (A/fase)	RESISTÊNCIA (OHMS/fase)	INDUTÂNCIA (mH/fase)	HOLDING TORQUE (kgf.cm)	DETENT TORQUE (gf.cm)	INÉRCIA DO ROTOR (g.cm <sup>2</sup> )	PESO (g)	L (mm)
SM1.8-B1-SE	5,0	1,0	5,0	9,8	5,0	300	120	420	51
SM1.8-B2SB-SE <sup>(1)</sup>	12,0	0,6	20,0	30,0	5,0	400	120	420	51

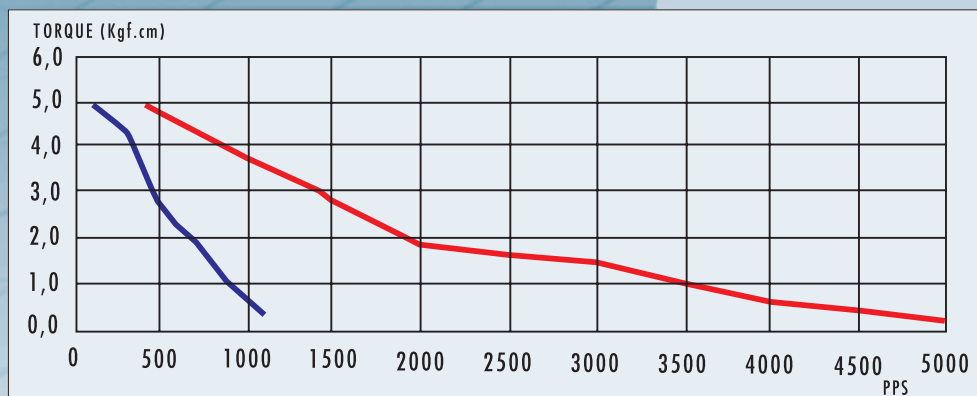
<sup>(1)</sup>Sem chanfro

Ângulo de Passo	1.8 °
Passos / Volta	200
Enrolamento	unipolar
Temp. Ambiente	-10°C a 50°C
Resistência da Isolação	100 Ohm / DC500V
Rigidez Dielétrica	Ac 500V / 1 min.
Classe de Isolação	B
Folga Radial (máx.)	0,03mm/máx. - Carga=500g
Folga Axial (máx.)	0,08mm/máx. - Carga=700g

## SEQUÊNCIA DE FASES

Passo	A	B	A'	B'	Branco	Preto
0	+	+			+	+
1		+	+		+	+
2			+	+	+	+
3	+			+	+	+

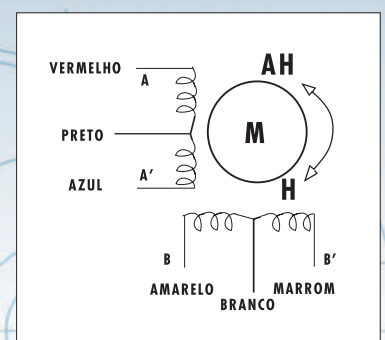
Rotação horária - visto lado acionamento



Especificações sujeitas a alteração sem aviso prévio.

— SM1.8-B1-SE  
— SM1.8-B2SB-SE

## ESQUEMA DE LIGAÇÃO



**ACTION**  
TECHNOLOGY

TEL. 55-19 3936-2133 - FAX 55-19 3936-2137  
e-mail: actionmotors@actionmotors.com.br • www.actiontechnology.com.br