



CARACTERÍSTICAS

O conversor 1P-USB da Comm5 Tecnologia permite instalar até mais 1 saída paralela bidirecional (porta LPT) em um PC através de uma porta USB disponível. Seu modo de trabalho é compatível com a maioria dos periféricos de mercado (impressoras, scanners, plotters, etc).

Ideal para instalação de portas paralelas sem a necessidade de abertura do equipamento.

ESPECIFICAÇÕES

- Converte 1 porta USB em 1 saída paralela (LPT)
- Conexão USB: 1 x USB A macho
- Conexão Paralela: 1 x DB25 fêmea
- Suporta os modos: SSP, EPP e ECP

- Evita conflitos (não utiliza recursos de hardware IRQ, I/O, DMA, etc)
- Autoalimentação de energia pela porta USB
- Cabo com 1,5m de comprimento
- Modo de operação: -15°C a 75°C, umidade 90%, +5V.

APLICAÇÕES

- Conexão com impressoras, scanners, gravadores de PIC, etc)
- Controle de processos (ativação de leds, sensores, etc)

GARANTIA

5 anos de garantia: 2 anos total + 3 anos estendida (somente para defeitos de fabricação)

COMPATIBILIDADE

Win98, Win2000, WinME, Win XP, Vista, Windows 7 e Linux. Obs.: Incompatível com Hardlock.

PRODUTO NACIONAL

Este é um produto Comm5 Tecnologia. Acesse www.comm5.com.br e escolha um de nossos canais de atendimento para obter mais informações, consultar nossos especialistas ou solicitar produto para homologação.

CONTEÚDO DA EMBALAGEM

1 Conversor de USB para 1 saída paralela LPT
1 CD de instalação

INSTALAÇÃO DA INTERFACE

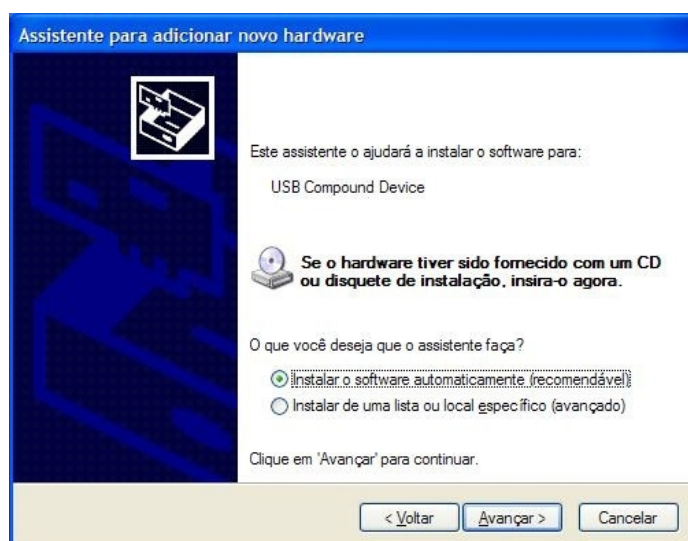
Ambiente Windows XP

1

Conecte o 1P-USB a uma porta USB disponível no seu computador que deve estar totalmente desligado da energia elétrica. Inicie seu sistema operacional normalmente. Após carregamento por completo, o conversor 1P-USB será identificado automaticamente e o processo de instalação será iniciado. Marque a opção "Não, não agora" e avance na instalação que será realizada com o CD de instalação- e não por meio do Windows Update.

2

Na tela de instalação seguinte, será questionado qual o modo de instalação do dispositivo, a instalação dos produtos da Comm5 Tecnologia, geralmente, é no formato "busca de arquivos", onde se aponta especificamente o local com o conteúdo de instalação para o sistema operacional desejado, e não automaticamente por busca no CD, conforme a ilustração seguinte.

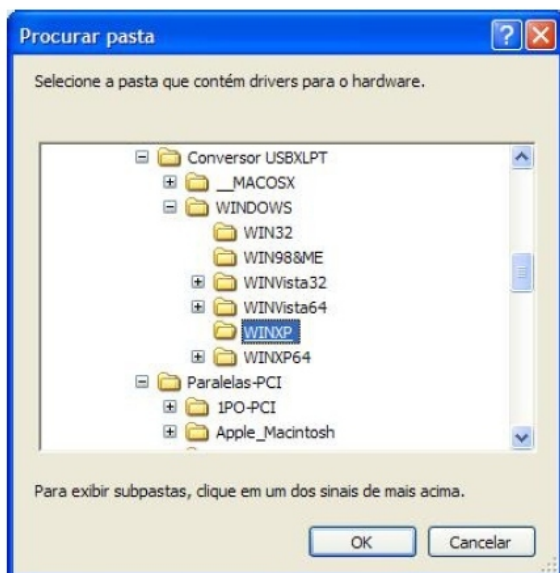




3

Nesta etapa, indicaremos o local onde se encontra o conteúdo de instalação para o sistema operacional Windows XP, marque a opção "incluir esse local na pesquisa" e clique no botão "procurar" de sua janela de instalação, busque pelo local:

(CDROM:\Comm5\Driver-Produtos\USBxLPT\WINXP)



4

Pressione avançar no instalador.

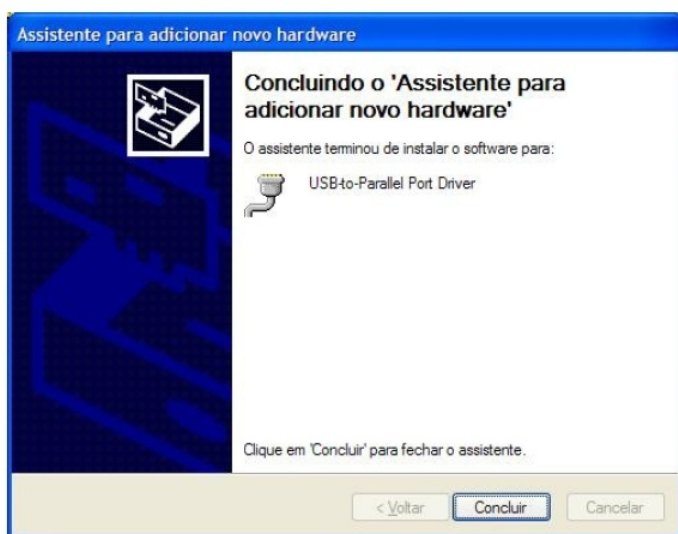
Na janela seguinte da instalação, surgirá uma mensagem de aviso, indicando que o software a ser instalado não passou no teste de logotipo da Microsoft, apenas clique em "continuar assim mesmo" e proceda a instalação, a não validação pelo laboratório Microsoft não acarretará problema algum na instalação de nossos dispositivos.



5

Irá se iniciar a transferência dos dados de drivers partindo do CD de instalação da Comm5 Tecnologia para sua unidade atual de disco.

Após o término da transferência dos arquivos de instalação, surgirá a tela de finalização da instalação, indicando que a mesma foi concluída com sucesso.

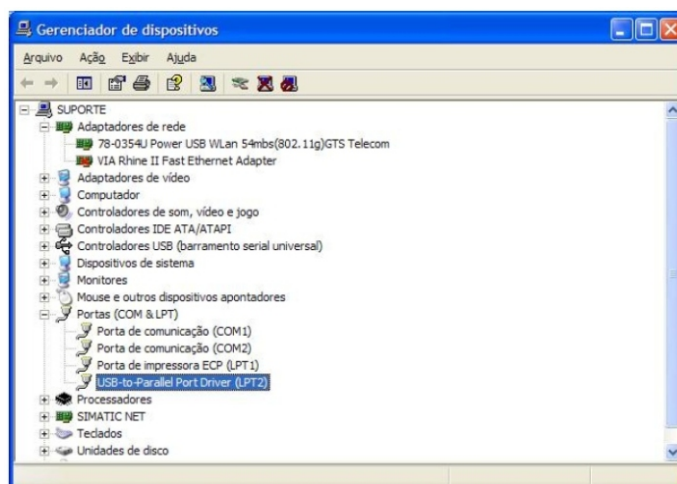


6

Por fim, verifique no "gerenciador de dispositivos" de seu sistema operacional, o numero da porta COM detectado e suas configurações nas propriedades da porta.

NOTA

O procedimento de instalação é executado mais de uma vez, conforme a quantidade de portas LPTs que há no produto.



Comm5 Tecnologia

C.N.P.J. 07.300.117/0001-30
Indústria Brasileira



Rua Itapui, 292, Campo Grande
São Paulo/SP CEP 04445-040



+55 (11) 2309-7335



suporte@comm5.com.br



suporte.comm5



comm5@comm5.com.br



Acesse www.comm5.com.br
e conheça nossa linha completa de
produtos para automação e conectividade.