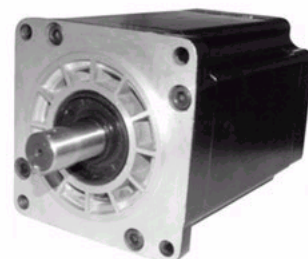


Motor de Passo de 20N.m TECNOLOG VT320

Excelente opção para substituição de servo-motores em aplicações até 1200 rpm

Especificações gerais:

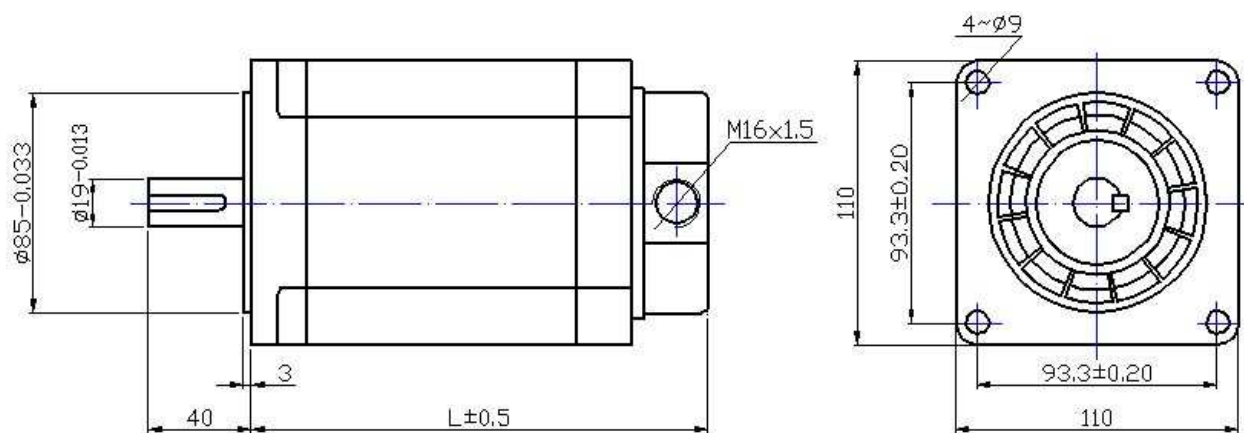
- Trifásico
- **Torque nominal de 20N.m**
- Curva de torque plana até 300rpm, caindo para 6N.m a 1200rpm
- Passo de 1,2°(200 passos/volta)
- Exatidão do passo: 5%
- Até 60.000 micro passos por volta conforme o driver
- Temperatura máxima: 80°C
- Temperatura de operação: -20°C a +50°C
- Resistência de isolamento: 100MΩ, Mín 500Vcc
- Rigidez dielétrica: 500Vca, 1 minuto
- Carga radial máxima de 0,06mm (carga 450g)
- Carga de pressão máxima de 0,08mm (carga 450g)
- Dimensões (LxAxP): 110 x 110 x 216mm
- Diâmetro do eixo: 19mm
- Peso: 11,1kg



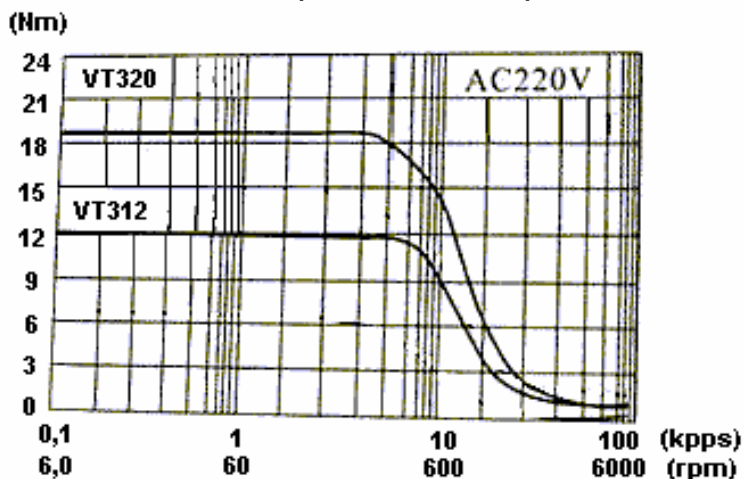
Especificações:

Modelo	Ângulo Step	Comprimento L (mm)	Torque (N.m)	Corrente (A/Fase)	Alimentação	Inércia Rotor(Kg.cm ²)	Peso (Kg)	Drive
VT320	1,2°	216	20	4	220Vca - 3.5A	11.1	11.1	VT3F220

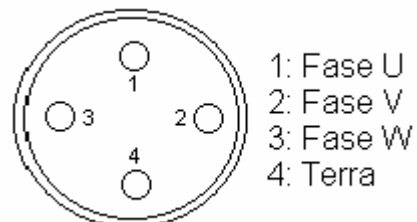
Dimensões:



Característica Frequência x Torque:



Conexões:



A inversão de 2 fases provoca a inversão no sentido do giro.