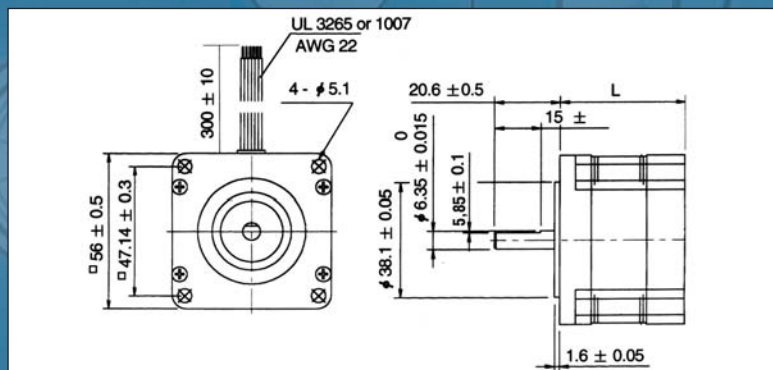
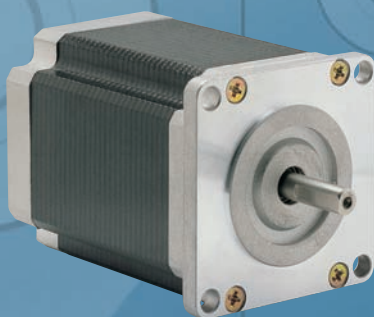


MOTOR DE PASSO - SM1.8 - B7SQ - D

DIMENSIONAL



ESPECIFICAÇÕES

MODELO	ESQUEMA DE LIGAÇÃO	TENSÃO NOMINAL (V _{dc})	CORRENTE (A/fase)	RESISTÊNCIA (OHMS/fase)	INDUTÂNCIA (mH/fase)	HOLDING TORQUE (kgf.cm)	DETENT TORQUE (gf.cm)	INÉRCIA DO ROTOR (g.cm ²)	PESO (g)	L (mm)
SM1.8-BSTC-MN	UNIPOLAR	6	0,5	12	20	3,5	220	420	135	41
SM1.8-B7SQ-SE*	BIPOLAR	3	2,4	1,2	2,4	7,5	250	190	600	50
SM1.8-D-SE	UNIPOLAR	4,5	2	2,3	4,5	13	400	370	980	76
SM1.8-D1-SE	UNIPOLAR	3	3	1	1,7	13,5	400	370	980	76
SM1.8-D12-MN	BIPOLAR PARALELO	2,5	2,8	0,9	2,7	12	400	260	600	54
	BIPOLAR SERIE	5	1,4	3,6	10,8					
	UNIPOLAR	3,6	2	1,8	2,7	9				
SM1.8-D18-MN	BIPOLAR PARALELO	2,1	4,2	0,5	1,7	18	700	460	1000	76
	BIPOLAR SERIE	4,2	2,1	2	6,8					
	UNIPOLAR	3	3	1	1,7	13,5				

(*) SM1.8-B7SQ-SE = 50mm

SEQUÊNCIA DE FASES

Modelo SM1.8-D18-MN/SM1.8-D12-MN/Modelo SM1.8-D-SE/SM1.8-D1-SE/SM1.8-B7SQ-SE

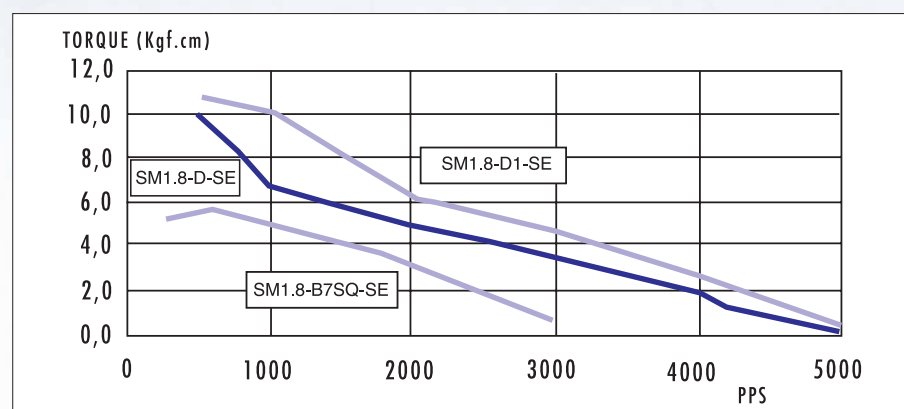
Passo	A	B	A'	B'	Acom	Bcom
0	+	+			+	+
1		+	+		+	+
2			+	+	+	+
3	+			+	+	+

Rotação horária - visto lado acionamento

Modelo SM1.8BSTC-MN

Passo	A	B	A'	B'
0	+	+		
1		+	+	
2			+	+
3	+			+

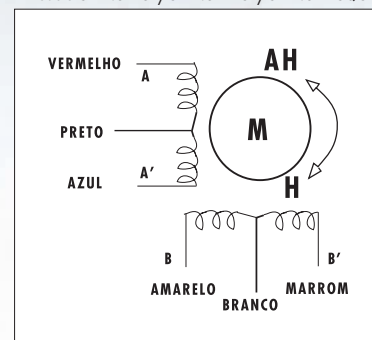
Ângulo de Passo	1.8°
Passos / Volta	200
Enrolamento	unipolar
Temp. Ambiente	-10°C a 50°C
Resistência da Isolação	100 Ohm / DC500V
Rigidez Dielétrica	Ac 500V / 1 min.
Classe de Isolação	B
Folga Radial (máx.)	0,03mm / máx. - Carga=500g
Folga Axial (máx.)	0,08mm / máx. - Carga=700g



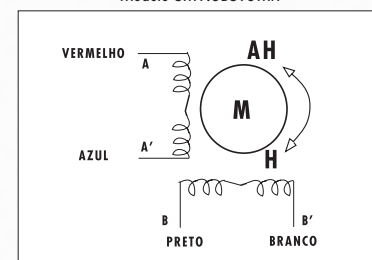
Especificações sujeitas a alteração sem aviso prévio.

ESQUEMA DE LIGAÇÃO

Modelo SM1.8-D-SE/SM1.8-D1-SE/SM1.8-B7SQ-SE



Modelo SM1.8BSTC-MN



ACTION
TECHNOLOGY

TEL. 55-19 3936-2133 - FAX 55-19 3936-2137
e-mail: actionmotors@actionmotors.com.br • www.actiontechnology.com.br