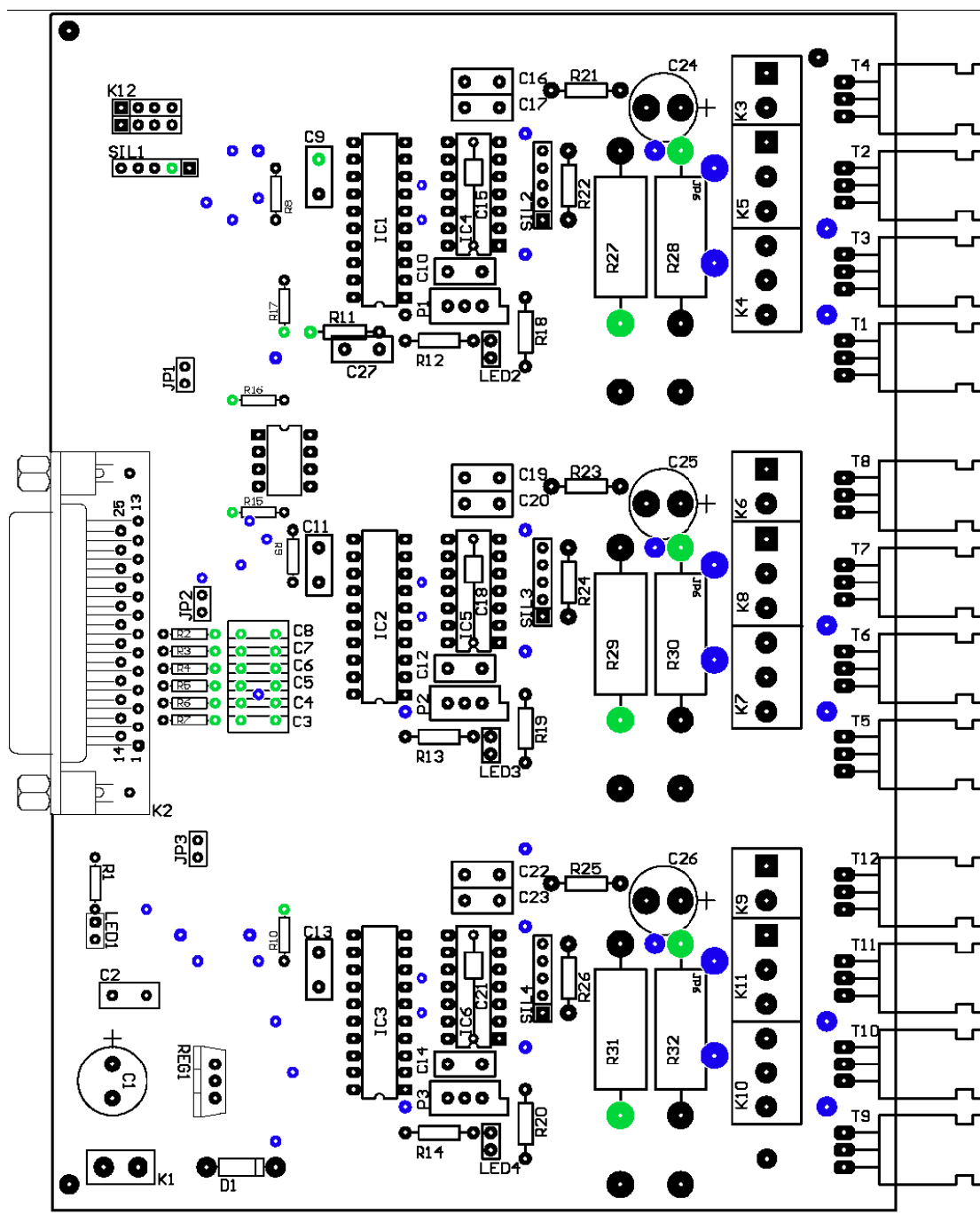


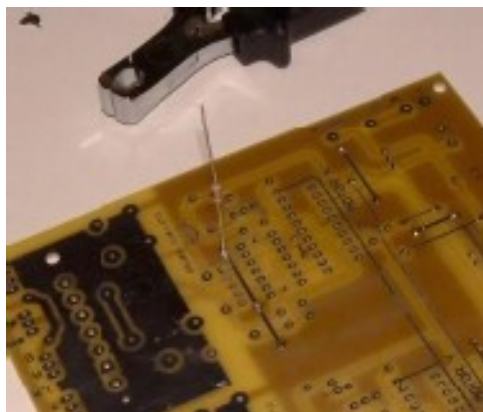
## Montagem da CNC3AX

Com o intuito de ajudar em uma montagem bem sucedida deste circuito, abaixo um diagrama e instruções para soldagem de pontes que garantem o contato entre as faces, pois mesmo com furos metalizados, esta rotina pode poupar dores de cabeça posteriores....

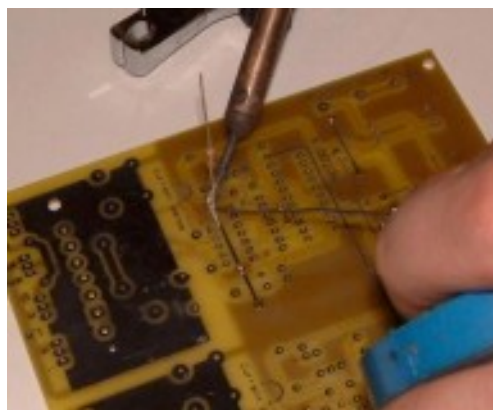
Os pontos de cor **AZUL** são pontes feitas de pedaços de fios, e os pontos em **VERDE** aproveitam os próprios componentes para promover a ponte.



Corta-se um pedaço de fio – se insere em um dos fusos AZUIS



Solda-se este fio dos dois lados da placa;



Corta-se o excesso de fio com um alicate apropriado...

