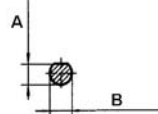


MOTORES DE PASSO - SM1.8-NEMA 34

DIMENSIONAL

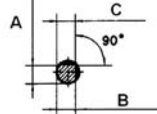


EIXO TIPO A

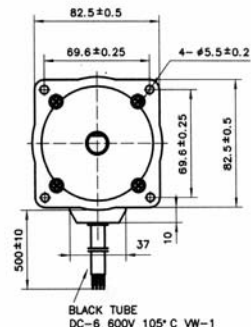
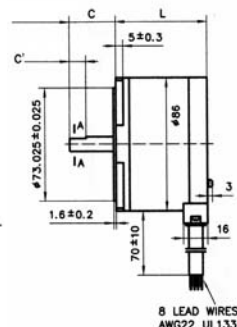


Cross Section A-A

EIXO TIPO B



Cross Section A-A

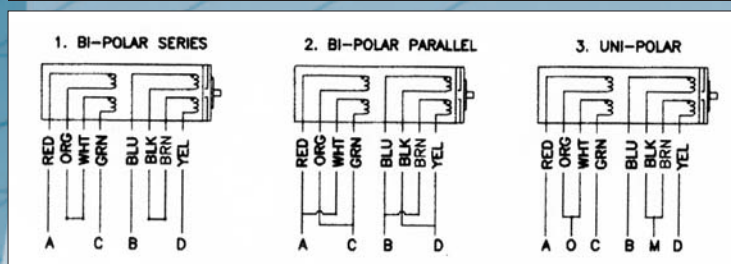


ESPECIFICAÇÕES

MODELO	ESQUEMA DE LIGAÇÃO	RESISTÊNCIA (OHMS/fase)	INDUTÂNCIA (mH/fase)	CORRENTE (A)	TENSÃO (V)	HOLDING TORQUE (kgf.cm)	INÉRCIA (G.CM ²)	L (mm)	C (mm)	C (mm)	TIPOS DE EIXO	PESO (kg)
SM1.8-E8532N-MN	UNIPOLAR	2,2	6,6	2,1	4,6	23	1420	60,4	24,3	15	A	1,5
	BIPOLAR PARALELO	1,1	6,6	3	3,3	32						
	BIPOLAR SÉRIE	4,4	26,4	1,5	6,6	35						
SM1.8-E8551N-MN	UNIPOLAR	0,8	3,5	4	3,2	35	1200	91	30,0	25	A	2,6
	BIPOLAR PARALELO	0,4	3,5	5,6	2,2	50						
	BIPOLAR SÉRIE	1,6	14	2,8	4,4	65						
SM1.8-E8590N-MN	UNIPOLAR	0,97	4,9	4	27,44	65	4280	125,5	37,0	25	B	3,6
	BIPOLAR PARALELO	0,48	4,9	5,6	13,72	90						
	BIPOLAR SÉRIE	1,94	19,6	2,8	19,6	90						

TIPOS DE EIXO	A	B	C
A	8.5	9,525	-
A	11	12	-
B	11.5	12.7	11.5

ESQUEMA DE LIGAÇÃO



SEQUÊNCIA DE FASES

UNI-POLAR					
Passo	A	B	C	D	
1	-	-	-	+	+
2	-	-	-	+	+
3	-	-	-	+	+
4	-	-	-	+	+

Rotação horária - vista do lado de acionamento.

SEQUÊNCIA DE FASES

BI-POLAR				
Passo	A	B	C	D
1	+	+	-	-
2	-	+	+	-
3	-	-	+	+
4	+	-	-	+

Rotação horária - vista do lado de acionamento.

Ângulo de Passo	1,8°
Número de fases	4
Passos/Volta	200
Temp. Ambiente	80°C
Resistência da Isolação	100 Ohm / DC500V
Rigidez Dielétrica	Ac 500V / 1 min.
Classe de Isolação	B
Folga Radial	0,025mm máx. - carga=450g
Folga Axial (máx.)	0,08mm máx. - carga=700g

ACTION
TECHNOLOGY

TEL. 55-19 3936-2133 - FAX 55-19 3936-2137
e-mail: actionmotors@actionmotors.com.br • www.actiontechnology.com.br