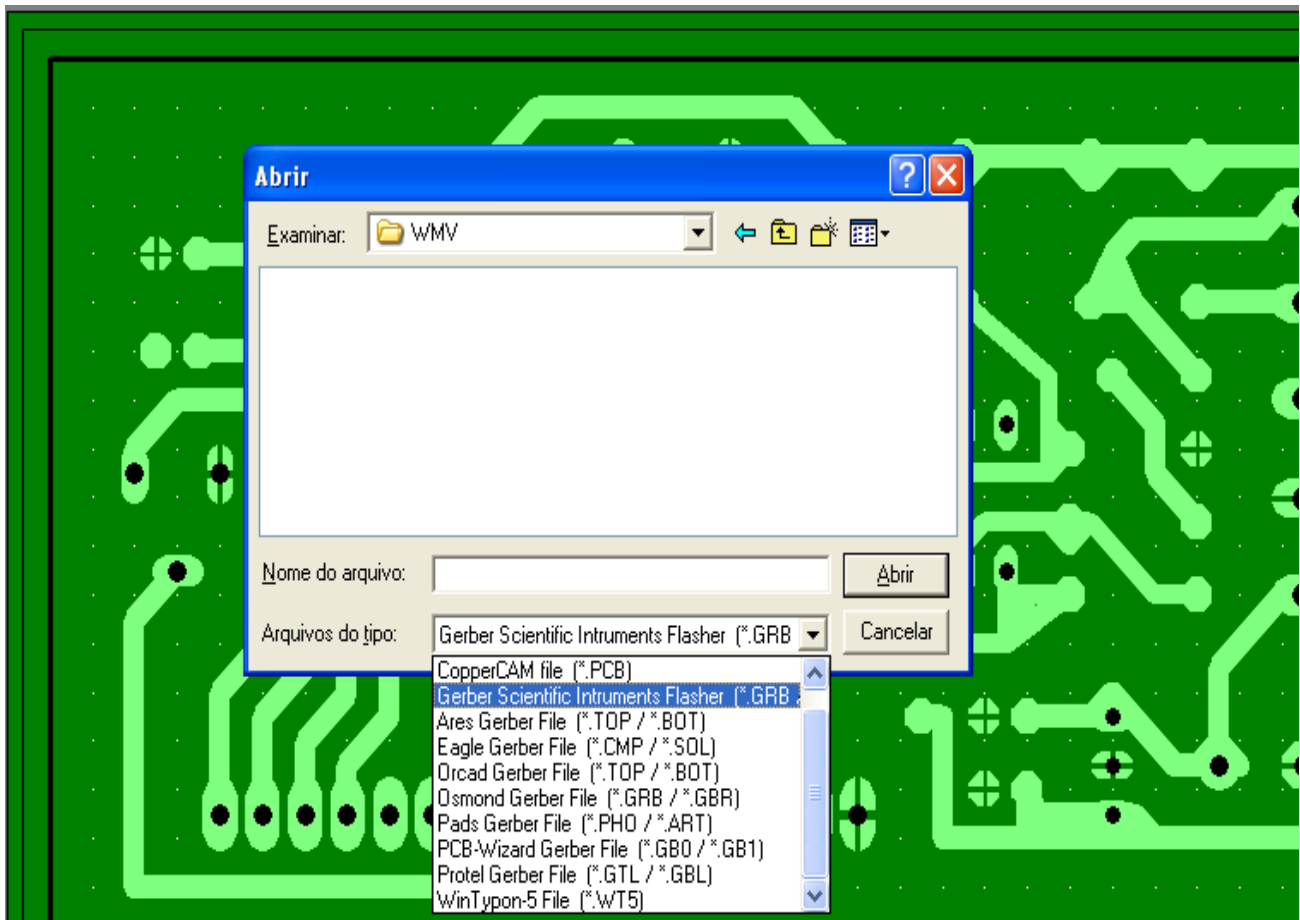
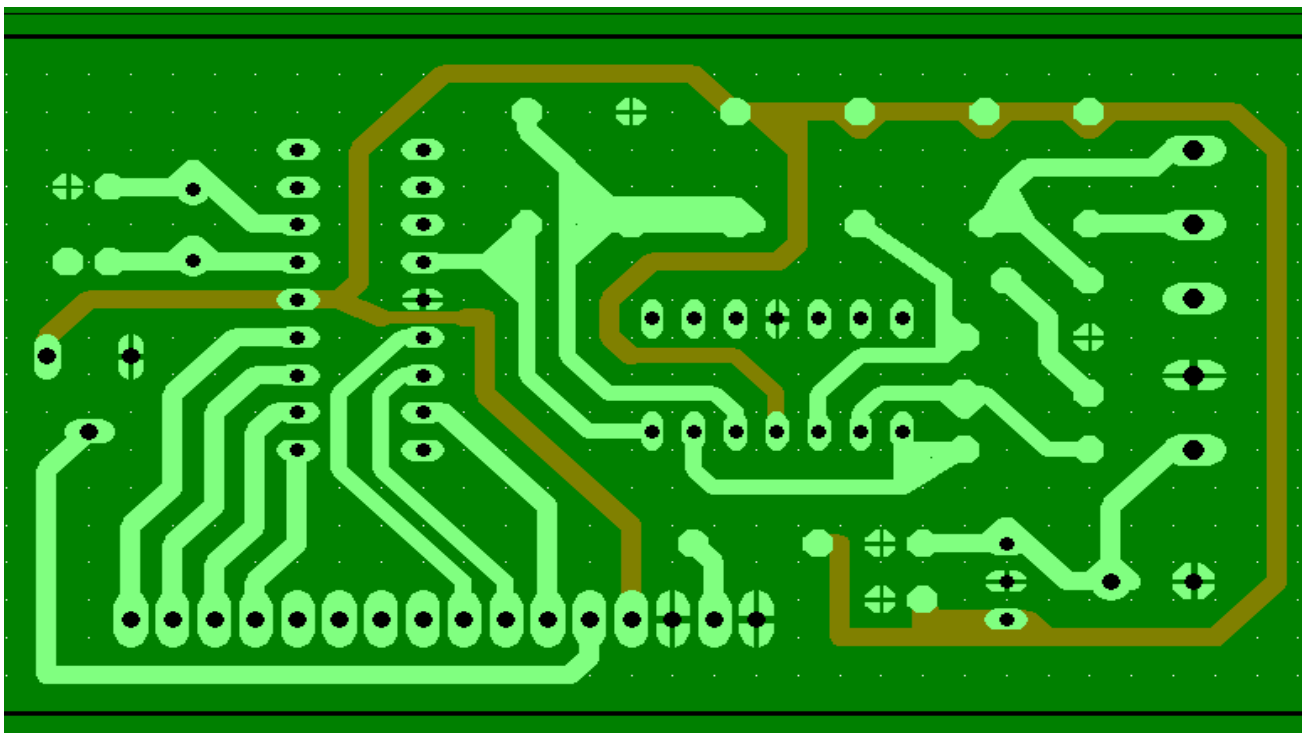


Coppercam

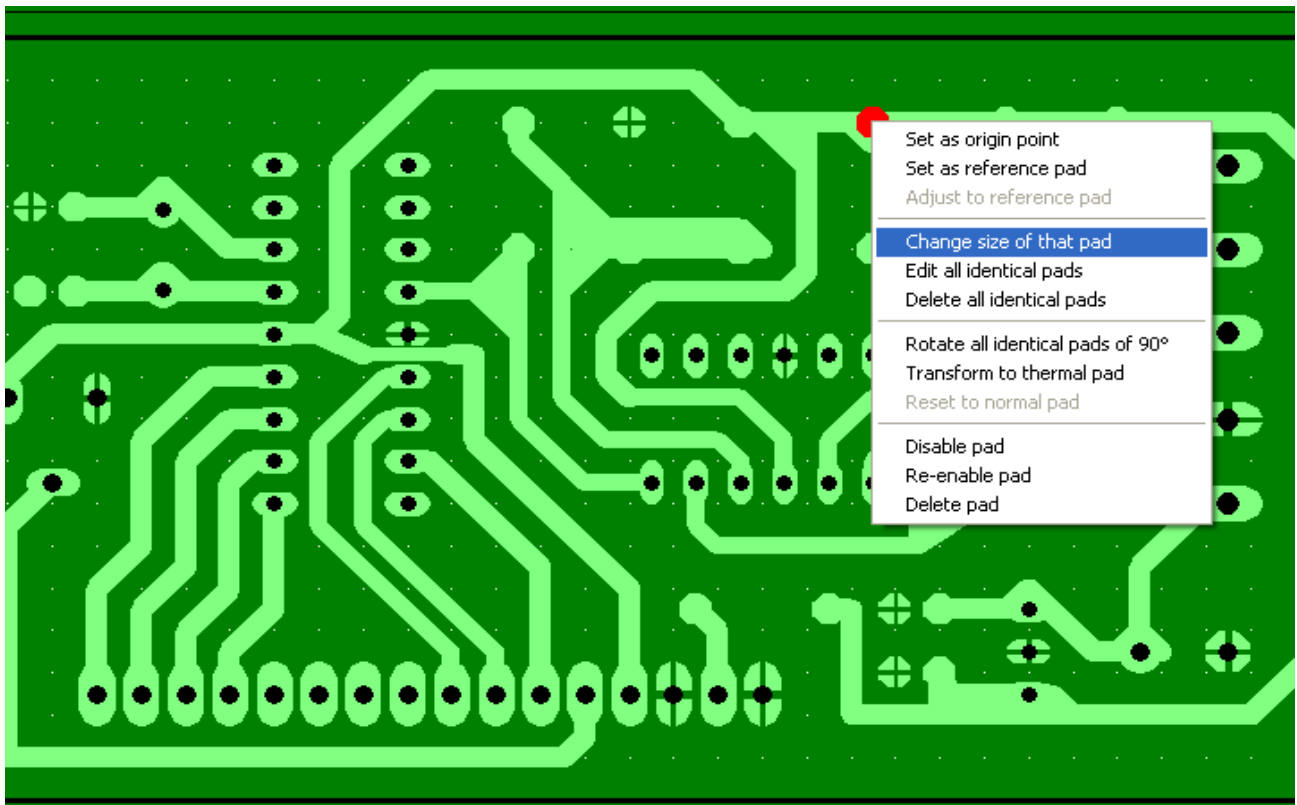
Para criar o arquivo de fresagem primeiro abra o arquivo que quer criar, ex: um arquivo berger (.grb).



Primeiro verifique se não tem trilhas na cor marrom. Significa que ela não está habilitada. Clique em qualquer ponto dela e com o botão direito escolha “Re-enable track net”.

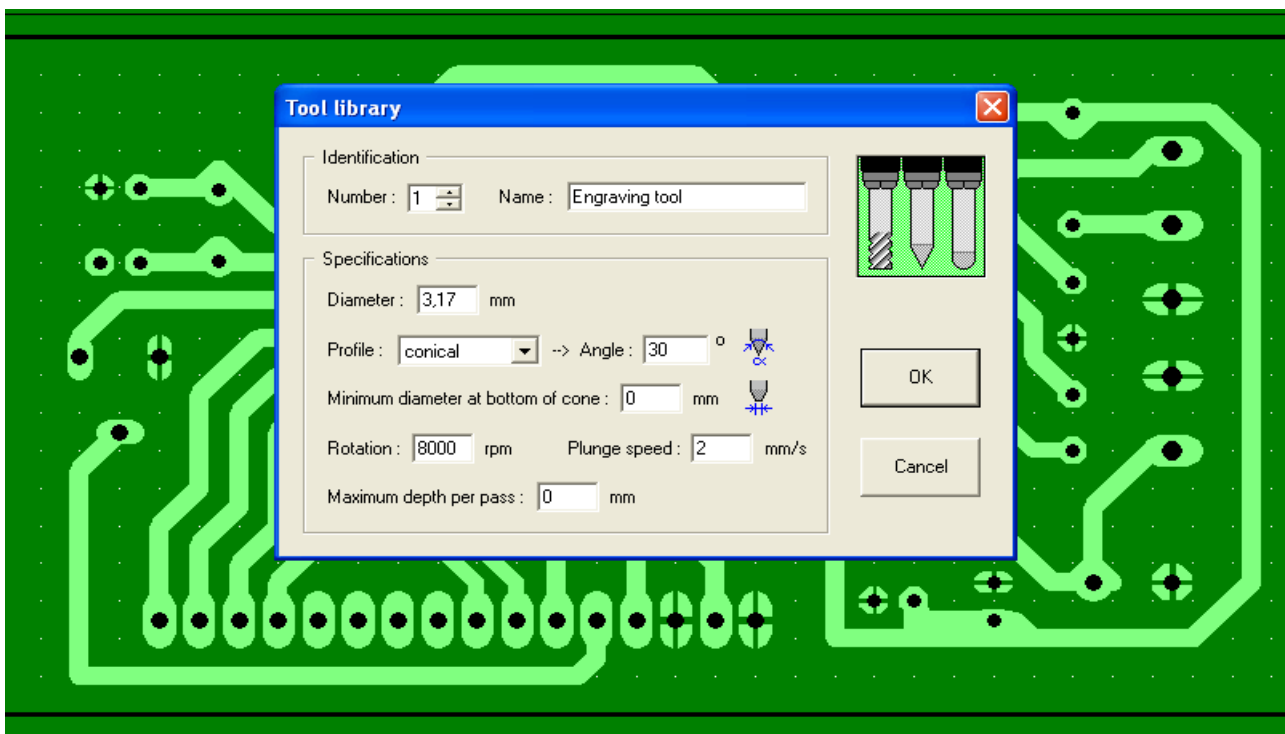


Se estiver faltando algum furo nos pads, selecione-o e com o botão direito escolha "Change size of this pad" e acrescente o furo de acordo com as ferramentas configuradas no próximo passo.
Ou escolha "Edit all identical pads" para já configurar todos os pads iguais.



Para criar pads em malha de terra (gnd), com o botão direito escolha “Transform to thermal pad”.

No menu “Parameters”, edite a opção “Tool Library” de acordo com as ferramentas que vc quer usar.



nº 1 engraving, para fresar as trilhas (eu uso a de 30°)

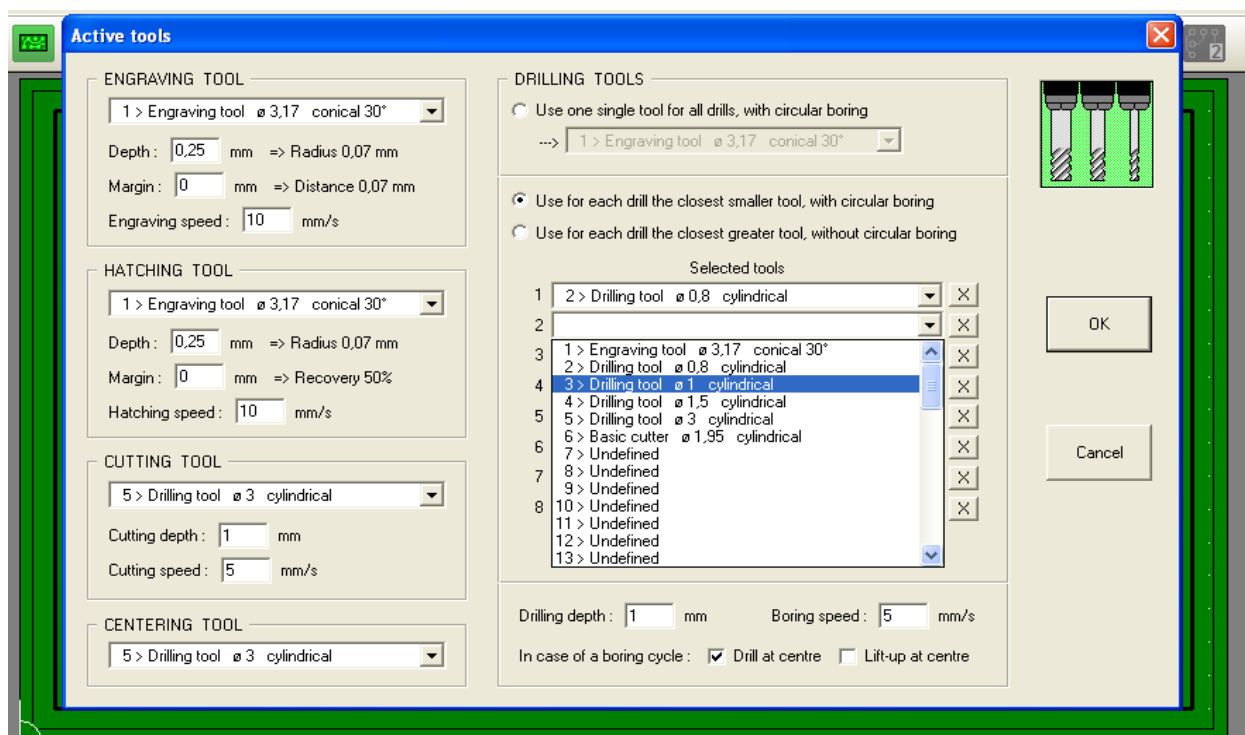
nº 2 em diante cylindrical, para furos. (eu uso as multi-raiadas de 0.8mm, 1mm, 1.3mm, 1.6mm, 1.95, 2.5mm, 3mm).

E a ultima da lista para “Cutting out”.

Obs. É imprescindível que ao usar ferramentas diferentes em um único arquivo como explicado neste tutorial, que todas essas ferramentas tenham um mesmo padrão de altura, pois não é possível modificar a altura do eixo z durante a usinagem. Eu uso ferramentas de 1/8 com aqueles anéis plásticos.



Se precisar usar mais que uma ferramenta para furo, edite no menu Parameters → Selected Tools a opção Drilling Tools para uma das duas opções → "Use for each drill..." e escolha as fresas para o arquivo em questão.



Agora, no menu Machine clique em Calculate Contours.

Vai abrir uma janela para escolher quantos contornos quer em trilhas e pads. Modifique a seu gosto e clique em Ok.

No menu Parameters → Output data format escolha o formato do arquivo (para emc2, mach2 e 3 e tnc escolha uma das opções de ISO), e configure outras opções de posicionamento e velocidades.

Em Output → Create file, modifique o nome do arquivo e aproveite e mude a extensão de .iso para .nc ou para alguma que seu programa de controle aceite.

Clique no icone Mill. Se estiver tudo certo tem que aparecer no mínimo 3 ferramentas.

1° Engraving

2° Drilling

3° Cutting out.

De Ok e pronto.