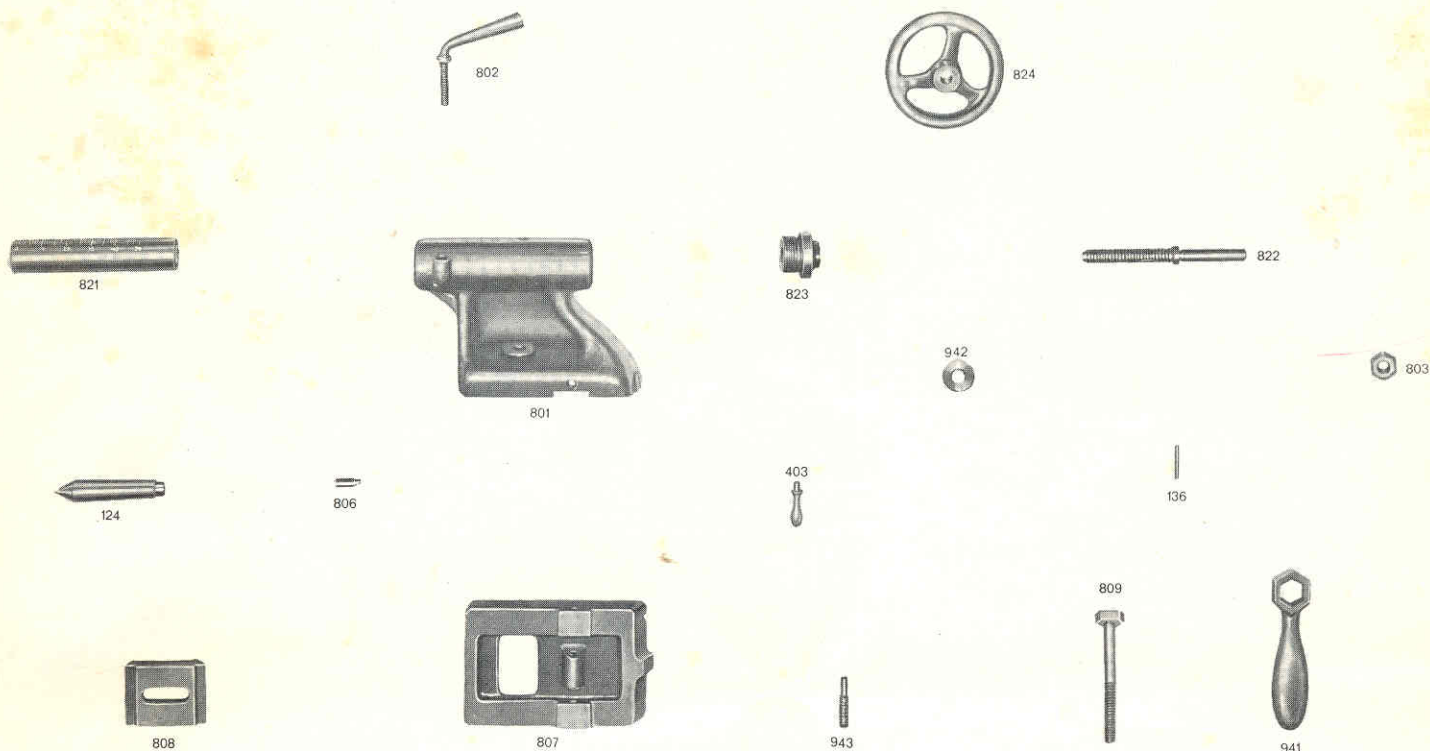
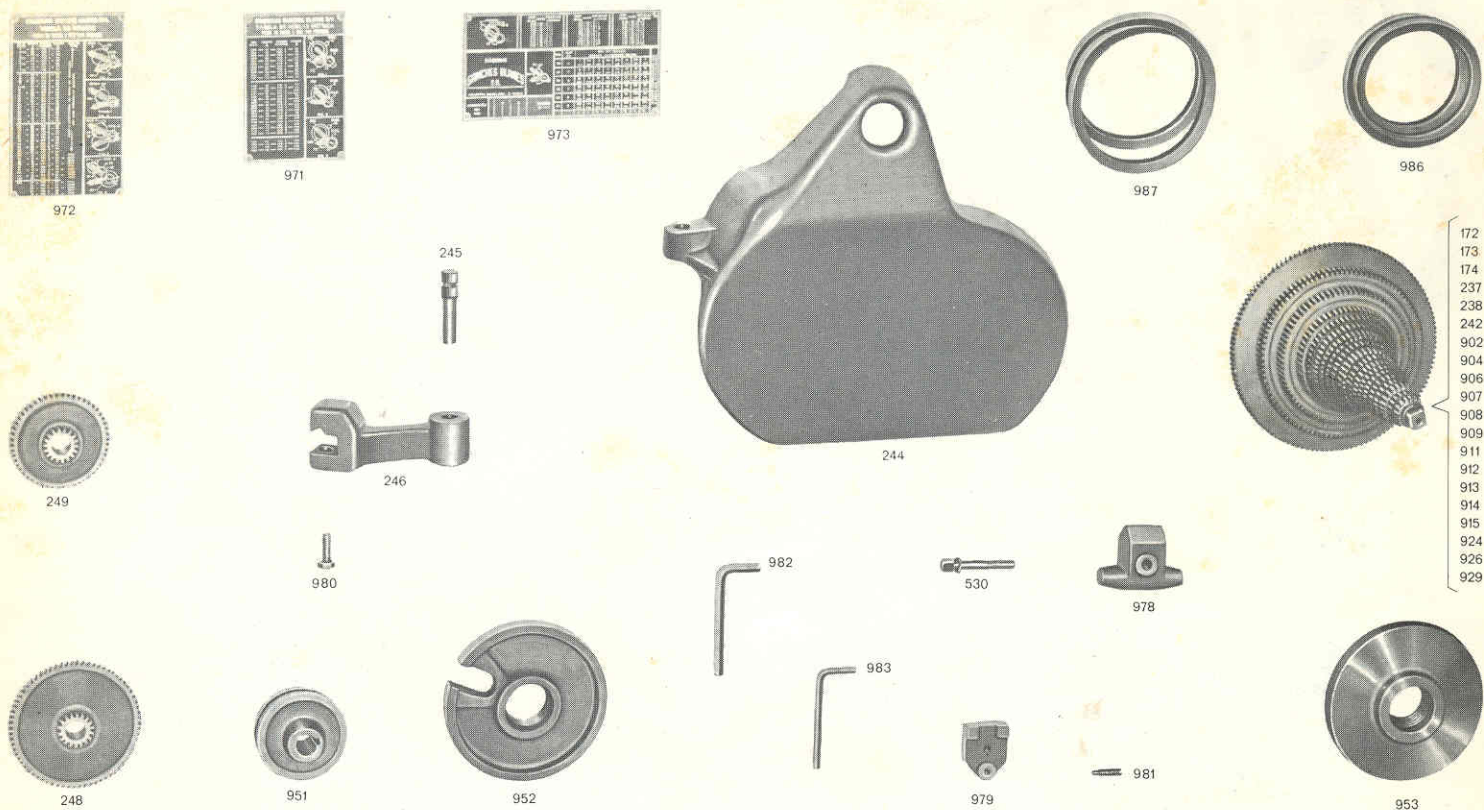


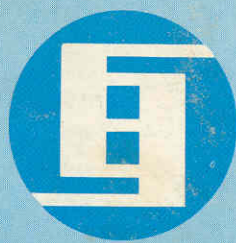
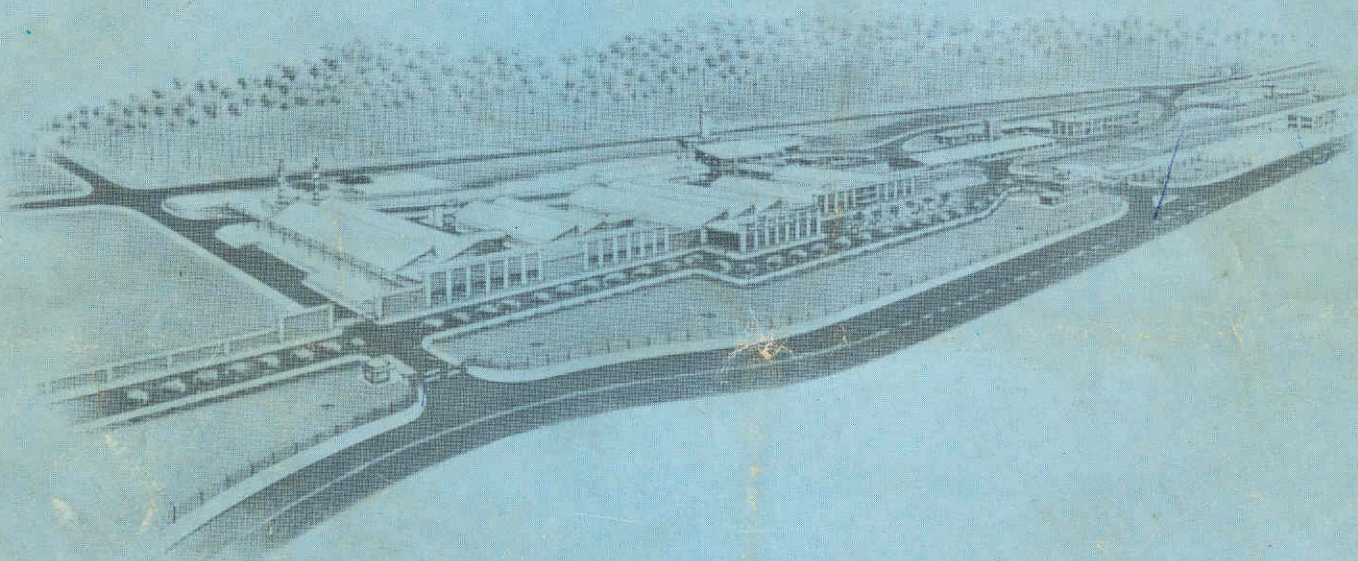
NÚMERO	DENOMINAÇÃO	QUANT.	NÚMERO	DENOMINAÇÃO	QUANT.
108	Porca	2	704	Haste de regulagem	5
608	Pinhão do volante	1	705	Bucha	5
609	Engrenagem conjugada de 14/43 dentes	1	707	Calço de fixação	1
611	Eixo da engrenagem	1	709	Parafuso fixador	5
614	Volante	1	711	Luneta movel	1
615	Cabo do volante	1	712	Parafuso - w 1/4" x 8	5
616	Pino de fixação do volante	1	713	Parafuso - w 5/16" x 38	2
651	Alavanca de engate	1	714	Parafuso - w 7/16" x 60	1
653	Braçadeira	1	715	Porca - w 7/16"	1
655	Pino de fixação da braçadeira	1	716	Arruela - 5/16"	2
671	Avental simples	1	717	Arruela - 7/16"	1
701	Luneta fixa	1			
702	Cabo	5			
703	Bucha	5			



NÚMERO	DENOMINAÇÃO	QUANT.	NÚMERO	DENOMINAÇÃO	QUANT.
124	Contra ponta	1	809	Parafuso de fixação	1
136	Pino	1	821	Bucha graduada	1
403	Cabo	1	822	Fuso	1
801	Cabeçote movel	1	823	Bucha rosqueada	1
802	Manivela de aperto	1	824	Volante	1
803	Porca	1	941	Chave fixa de 3/4"	1
806	Chaveta	1	942	Arruela - 7/16"	1
807	Base do cabeçote movel	1	943	Parafuso - w 5/16" x 38	2
808	Calço de fixação	1			



NÚMERO	DENOMINAÇÃO	QUANT.	NÚMERO	DENOMINAÇÃO	QUANT.
172	Engrenagem reta - 16 dentes	1	914	Engrenagem reta - 52 dentes	1
173	Engrenagem reta - 24 dentes	1	915	Engrenagem reta - 54 dentes	1
174	Engrenagem reta - 20 dentes	1	924	Engrenagem reta - 60 dentes	1
237	Engrenagem reta - 80 dentes	1	926	Engrenagem reta - 100 dentes	1
238	Engrenagem reta - 56 dentes	1	929	Engrenagem conjugada de 100/127 dentes	1
242	Engrenagem reta - 40 dentes	1	951	Polia motora	1
244	Tampa protetora das engrenagens	1	952	Placa de arraste	1
245	Pino de encaixe da tampa protetora	1	953	Flange para placa universal	1
246	Suporte da tampa protetora	1	971	Tabela de rosca métrica (mod. A e B)	1
248	Engrenagem conjugada de 18/72 dentes	1	972	Tabela de rosca polegada (mod. A e B)	1
249	Engrenagem conjugada de 18/54 dentes	1	973	Tabela de rosca polegada/métrica (mod. C)	1
530	Parafuso do freio	1	978	Encosto (parte superior)	1
902	Engrenagem reta - 18 dentes	1	979	Encosto (parte inferior)	1
904	Engrenagem reta - 22 dentes	1	980	Parafuso - w 5/16" x 25	1
906	Engrenagem reta - 26 dentes	1	981	Parafuso - w 1/4" x 20	1
907	Engrenagem reta - 28 dentes	1	982	Chave - 5/16"	1
908	Engrenagem reta - 32 dentes	2	983	Chave - 7/32"	1
909	Engrenagem reta - 36 dentes	1	986	Correia em V - A 38	1
911	Engrenagem reta - 44 dentes	1	987	Correia em V - A 43	1
912	Engrenagem reta - 46 dentes	1			
913	Engrenagem reta - 48 dentes	1			



SANCHES BLANES S.A.
INDÚSTRIA DE MÁQUINAS E FERRAMENTAS

DEPTO. DE VENDAS

RUA MARTINS PENA, 167
SANTO ANDRÉ - S.P.
C.E.P. 09000

TELEFONE: 444-4422 - TELEX (011) 4206